

Desenho e
Cores em
Moda -
2022/2

PORTFÓLIO

Letícia Schuler Norat



COLEÇÃO CRIATIVA - 4 ESTAÇÕES

- VERÃO

O look de verão foi criado para as noites intensas de festas na praia. Fresco e leve, ele é composto por um maiô e uma saia longa de babados, que cobre apenas uma das pernas, deixando a outra à mostra, de maneira descontraída e ideal para aproveitar a ocasião estando confortável com o clima, porém mantendo o estilo. O decote do maiô é reto, deixando o toque de sensualidade da composição por conta do modelo da saia. A cor escolhida foi o pink, por ser vibrante e energético, assim como a estação.

- OUTONO

Folhas secas caídas pelas ruas, jazz a cada esquina, cinnamon roll em toda vitrine de doceria. O segundo look foi idealizado com base em um típico e metafórico “dia âmbar”, ou seja, de outono, na cidade de Nova York. Para isso, ele transparece sobriedade e classe em tons terrosos. Tendo como inspiração, além da própria estação, a estética dark academia, o look é composto por uma minissaia reta xadrez, uma blusa preta de manga três quartos, sobreposta por um tricot marrom e, nos pés, mocassim preto com meias compridas de mesma cor. Dessa forma, tem-se uma imagem um tanto academicista com toque vintage que remete aos anos 90.

COLEÇÃO CRIATIVA - 4 ESTAÇÕES

- INVERNO

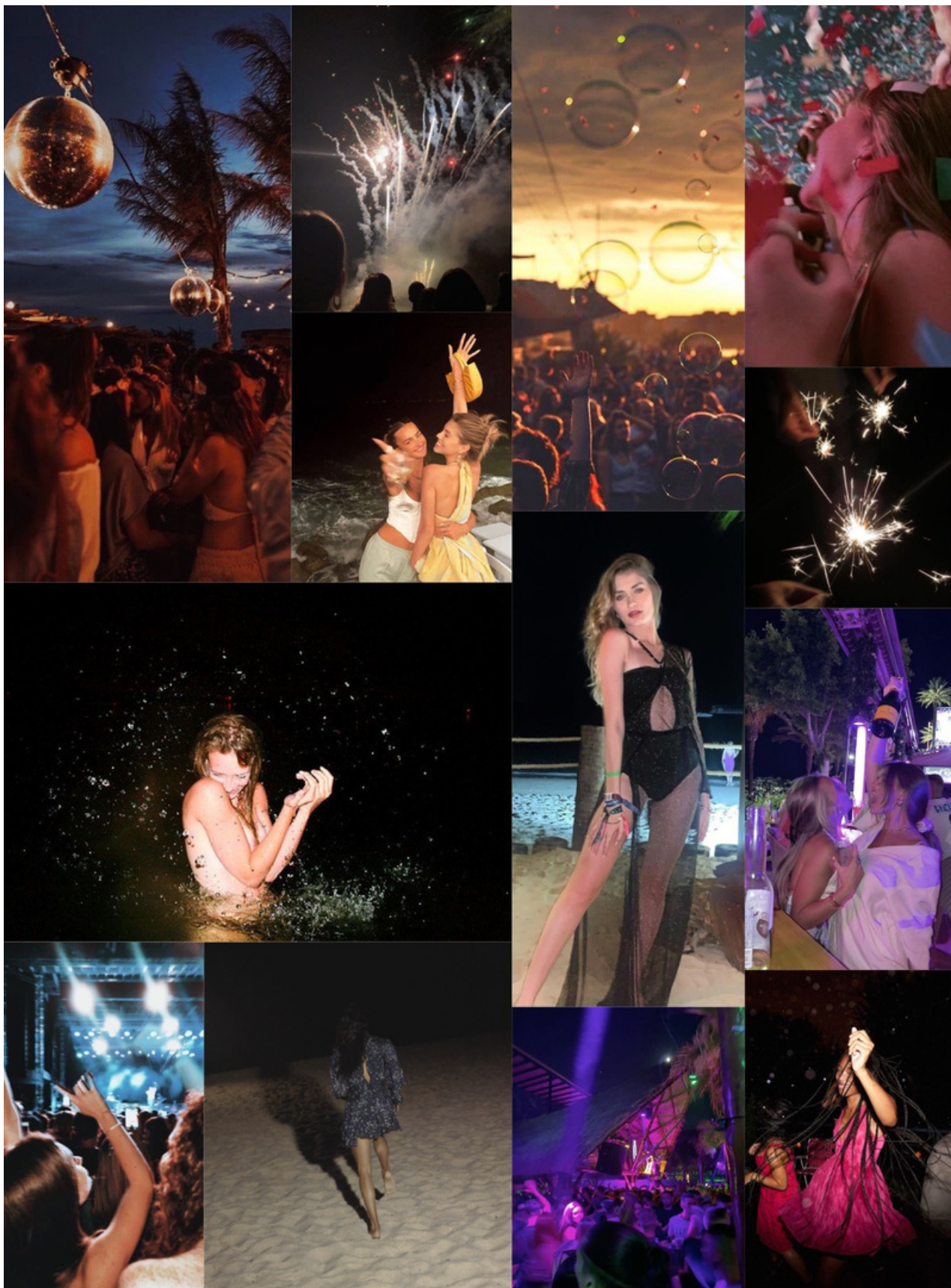
O look de inverno foi pensado para uma fashionista que está em uma Paris branca, ou seja, coberta de neve, para assistir aos desfiles da Semana de Alta-Costura do mês de janeiro. A composição trata-se de um grande sobretudo preto, que representa elegância e sofisticação, em contraste com o coturno, também preto, de cano longo, que quebra um pouco da clássica parte superior, trazendo um toque moderno e descontraído ao look. Também, há uma fina gravata envolta ao pescoço, conferindo originalidade e personalidade, essenciais ao visual de uma jovem ligada à moda.

- PRIMAVERA

A última situação imaginada foi estar em uma cobertura europeia observando as estrelas em uma noite de primavera. O look é composto por um longo vestido branco acetinado de alcinhas e decote V, que traz toda a leveza e o frescor naturais da estação. Por cima, há um colete suéter oversized, que passa a ideia de que não foi planejado para o look, e sim vestido despretensiosamente ao longo da noite, em razão da ventania levemente fria que fazia no local. A cor escolhida para o suéter foi lavanda, que combina com a calma do momento e remete à delicadeza das flores.

PAINEL VERÃO -

THOSE HIGH BY THE BEACH SUMMER NIGHTS







PAINEL OUTONO -

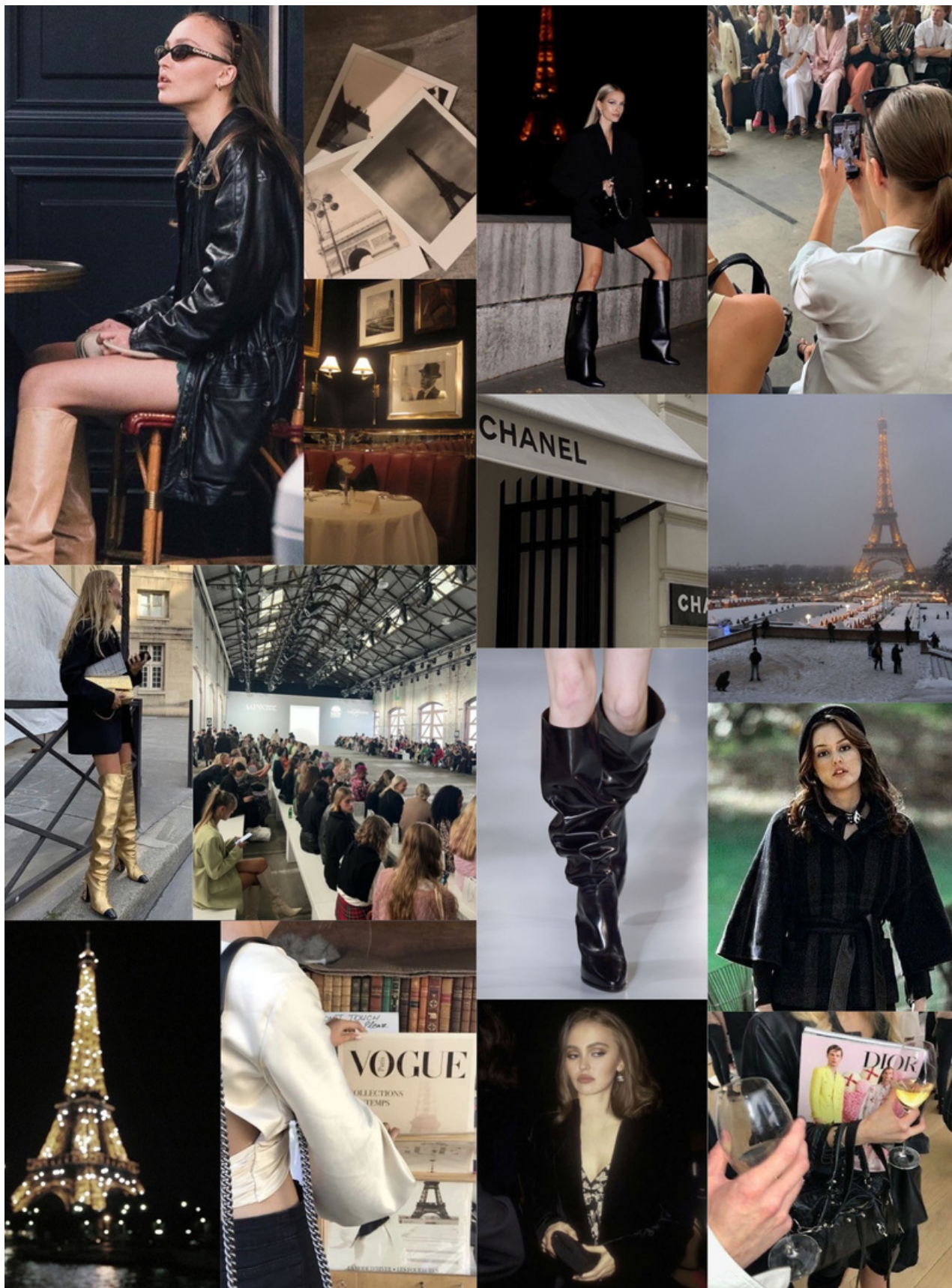
AMBER DAYS IN NY SOUND LIKE JAZZ AND SMELL LIKE CINNAMON

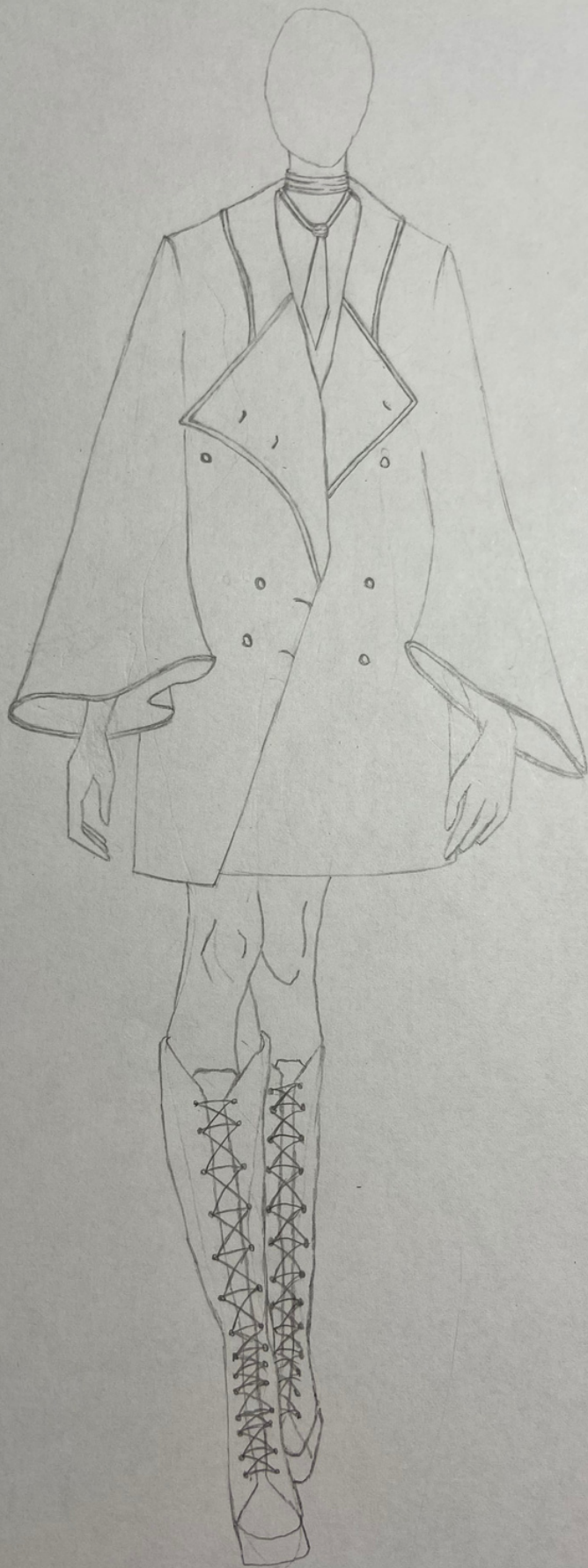






PAINEL INVERNO - HAUTE COUTURE WEEK IN A WHITE PARIS







PAINEL PRIMAVERA -

STARE AT THE STARS FROM AN EUROPEAN ROOFTOP



